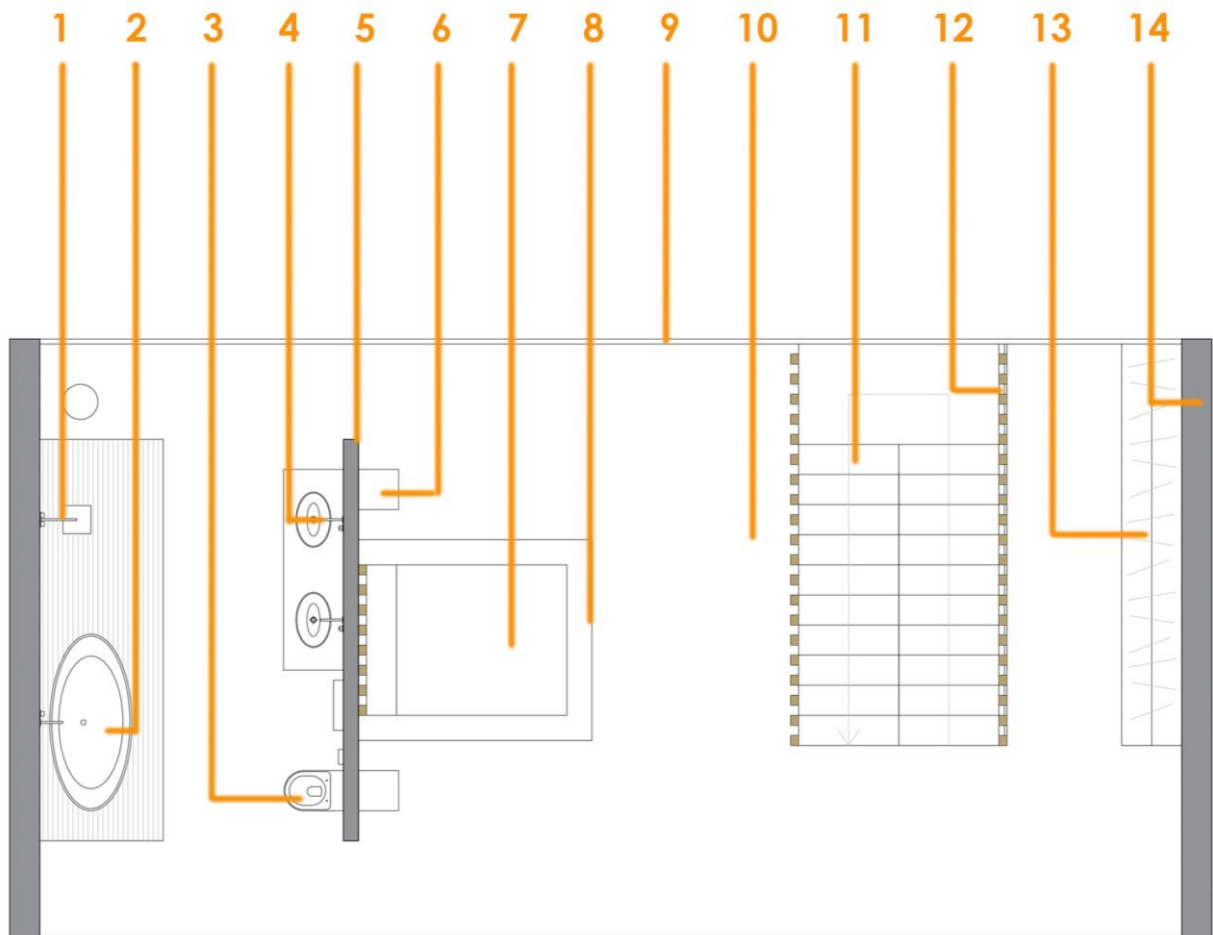




PRUEBA ESPECÍFICA			
ANÁLISIS DE IMAGEN (EJERCICIO 1)			NOTA
FECHA		HORA	
1º APELLIDO		2º APELLIDO	
NOMBRE			
CICLO FORMATIVO ESCOGIDO	PROYECTOS Y DIRECCIÓN DE OBRAS DE DECORACIÓN		
ULTIMOS ESTUDIOS REALIZADOS (ESO, Bachillerato)			
TELEFONO/S DE CONTACTO			

Dada la planta de una VIVIENDA UNIFAMILIAR:

1. Identifica los elementos enumerados (5 PUNTOS).
2. Especifica los materiales con los que pueden estar contruidos (5 PUNTOS).





Proyectos cofinanciados por FONDOS SOCIALES EUROPEOS



ER-0785/2009

- 1.
- 2.
- 3.
- 4.
- 5.
- 6.
- 7.
- 8.
- 9.
- 10.
- 11.
- 12.
- 13.
- 14.



PRUEBA ESPECÍFICA			
REPRESENTACIÓN GRAFICA (EJERCICIO 2)			NOTA
FECHA		HORA	
1º APELLIDO		2º APELLIDO	
NOMBRE			
CICLO FORMATIVO ESCOGIDO		PROYECTOS Y DIRECCIÓN DE OBRAS DE DECORACIÓN	
ULTIMOS ESTUDIOS REALIZADOS (ESO, Bachillerato)			
TELEFONO/S DE CONTACTO			

Diseña un SILLÓN. Se valorarán los siguientes apartados:

- Un boceto, valorando los colores, luces, brillos y texturas de su diseño.

3 PUNTOS

- Un croquis (planta, alzado y perfil), con la acotación y proporciones adecuadas de sus elementos.

3 PUNTOS

- Una perspectiva, delineada a escala, desde un punto de vista apropiado e indicando los materiales para su fabricación.

4 PUNTOS