

Aprenderás a crear colecciones de moda. Serás capaz de diseñar y realizar cualquier elemento de indumentaria.



**DURACIÓN: 1.875 horas (2 cursos)**

Durante tu formación crearás varios proyectos de moda, realizando todo el proceso completo; investigación, bocetos, ilustración de moda, patronaje y confección de los prototipos diseñados. Aprenderas a utilizar los programas de diseño gráfico más utilizados en el mundo de la moda.

**SALIDA LABORAL**

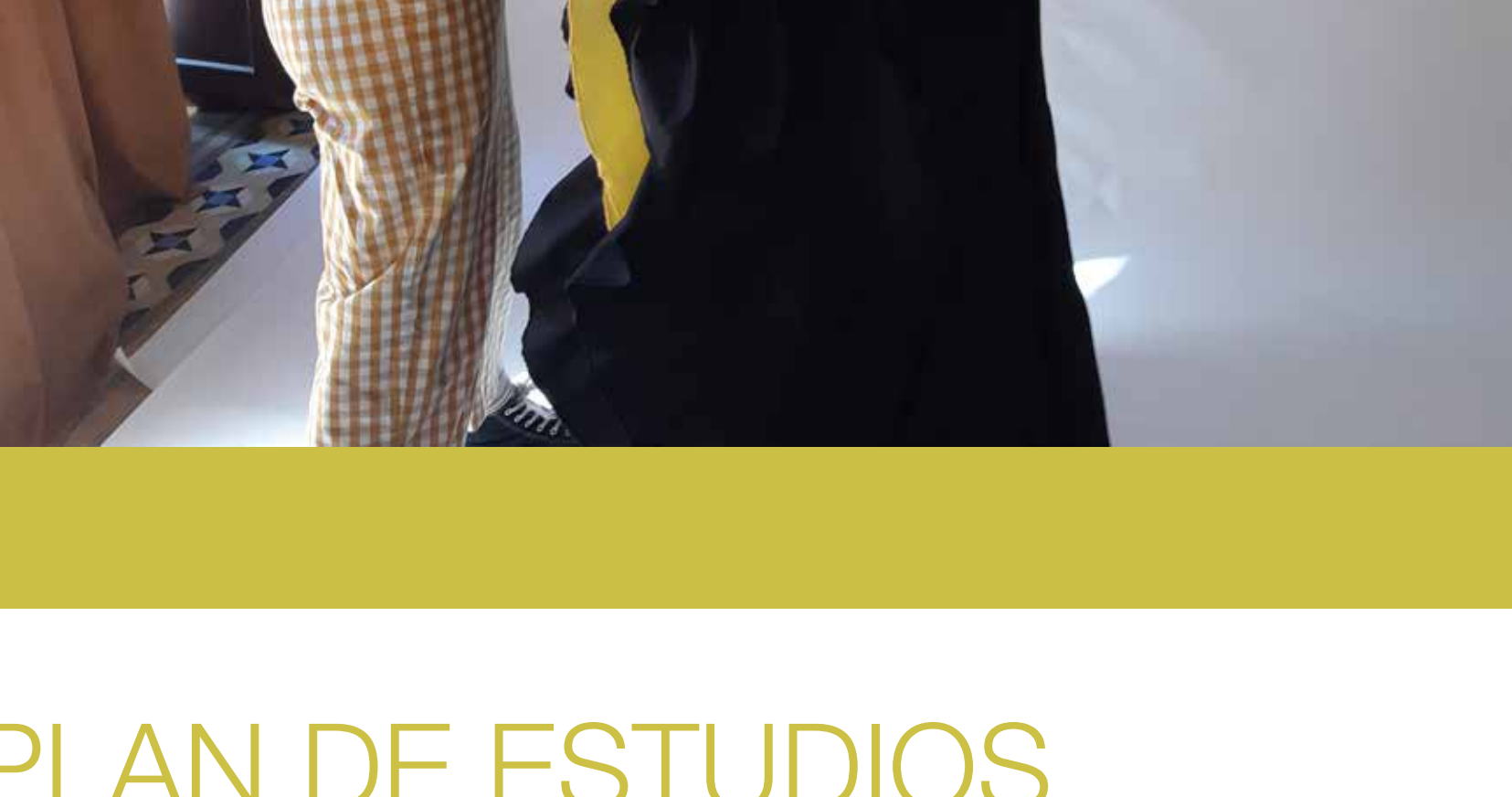
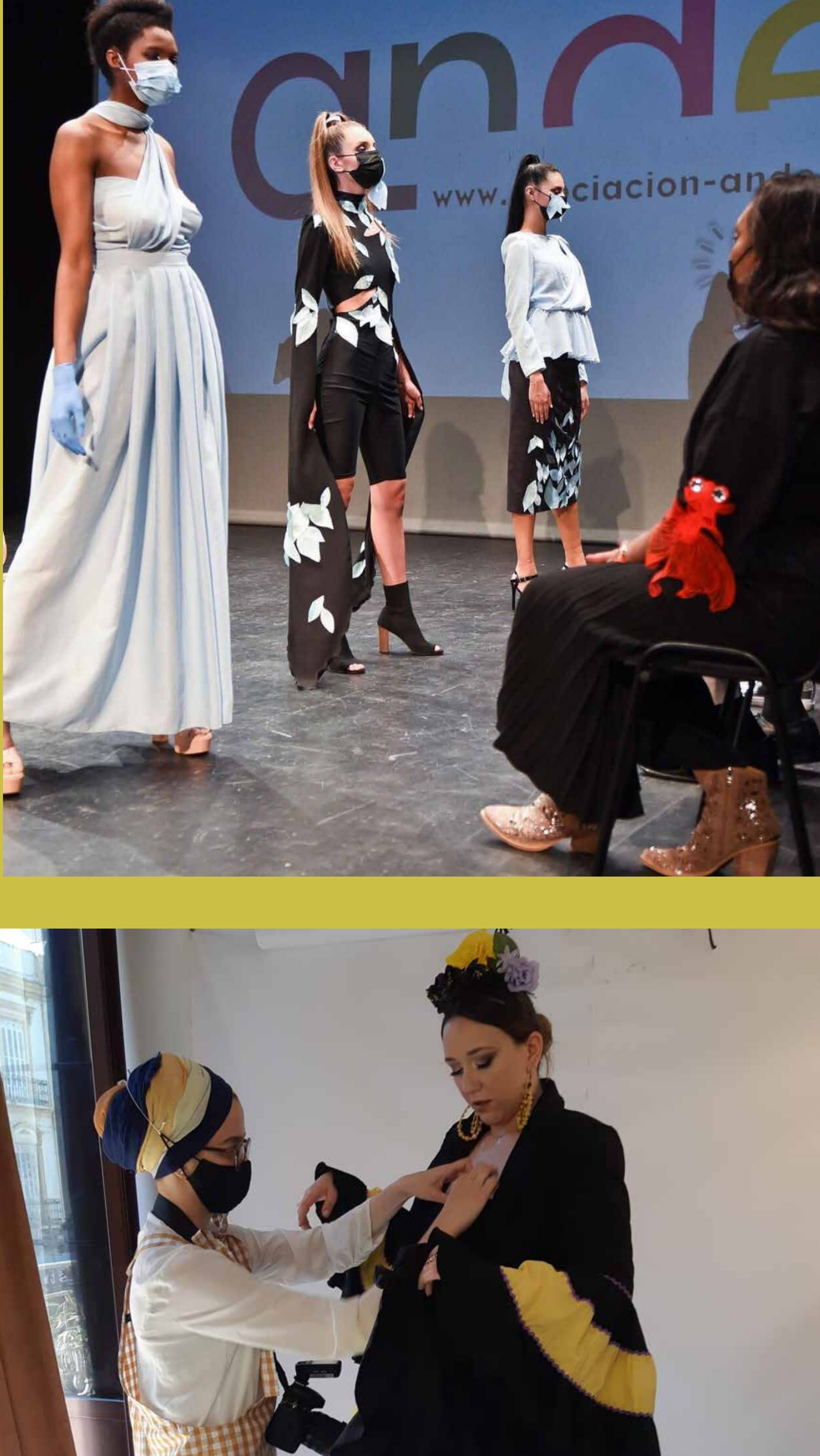
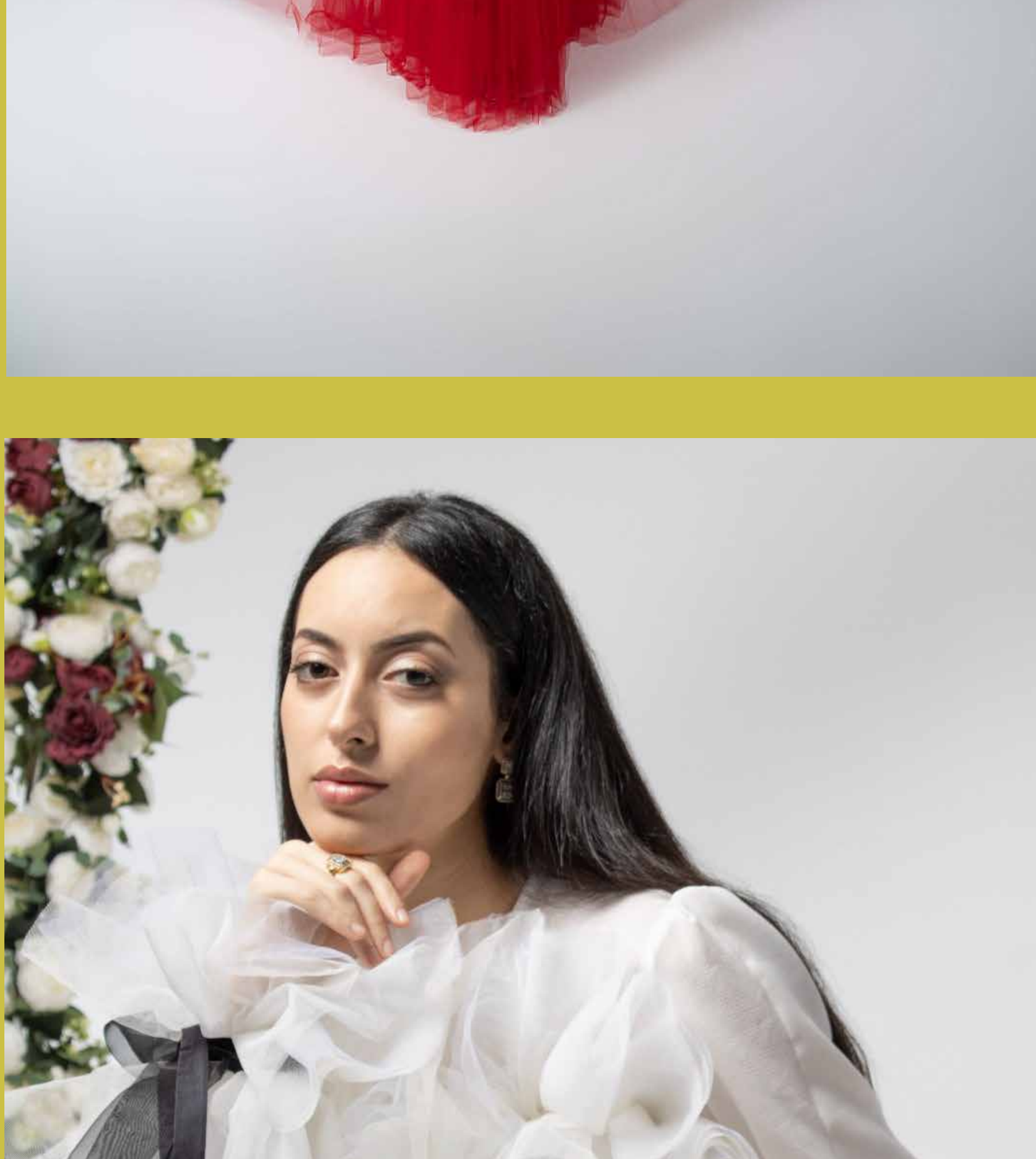
Puedo trabajar como:

- Profesional autónomo.
- En los departamentos de diseño de empresas relacionadas con el sector de la moda.

Puedo seguir estudiando:

- Estudios Superiores de Diseño de Moda.
- Otros Grados Universitarios.
- Otros ciclos de Grado Superior.

**GALERÍA**



**PLAN DE ESTUDIOS**

**MÓDULOS IMPARTIDOS**

**1º CURSO**  
Dibujo del natural y su aplicación a la indumentaria. 300h.  
Historia de la indumentaria. 60h.  
Inglés técnico. 60h.  
Formación y orientación laboral. 60h.  
Informática aplicada a la moda. 110h.  
Modelismo. 240h.

**2º CURSO**  
Informática aplicada a la moda. 135h.  
Historia de la indumentaria. 50h.  
Estilismo. 250h.  
Modelismo estilista. 150h.  
Marketing. 50h.  
Proyecto final. 210h.  
Fase de formación práctica en empresas 200h.

**PRÁCTICAS EN EMPRESA**

En el segundo curso, tras superar la evaluación final, estarás durante ocho semanas (200H) en una empresa del sector de la moda, donde podrás en práctica “en el mundo real” lo aprendido durante el periodo de formación en nuestra Escuela de Arte.

**REQUISITOS PARA LA MATRICULACIÓN**

Si tienes el Título de graduado en Bachillerato o equivalente, solo deberás realizar la prueba específica del ciclo. En caso contrario, deberás realizar una prueba de madurez y una prueba específica de la especialidad en nuestra escuela.

**CONTINUACIÓN DE ESTUDIOS**

Al finalizar tus estudios en el ciclo de Grado Superior de Estilismo de Indumentaria podrás tener acceso a Estudios Superiores de Diseño de Moda en Escuelas de Arte, bien a través de la reserva de un 20% sobre las plazas ofertadas, o bien mediante la realización de la prueba de acceso.

Además, podrás acceder a otros grados universitarios de forma directa a través de la nota media del expediente académico.